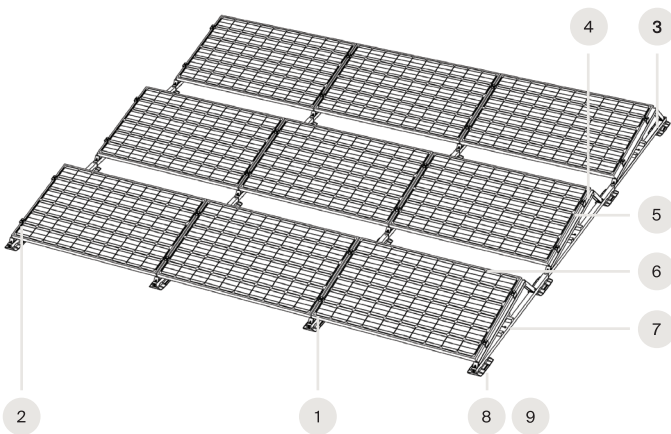
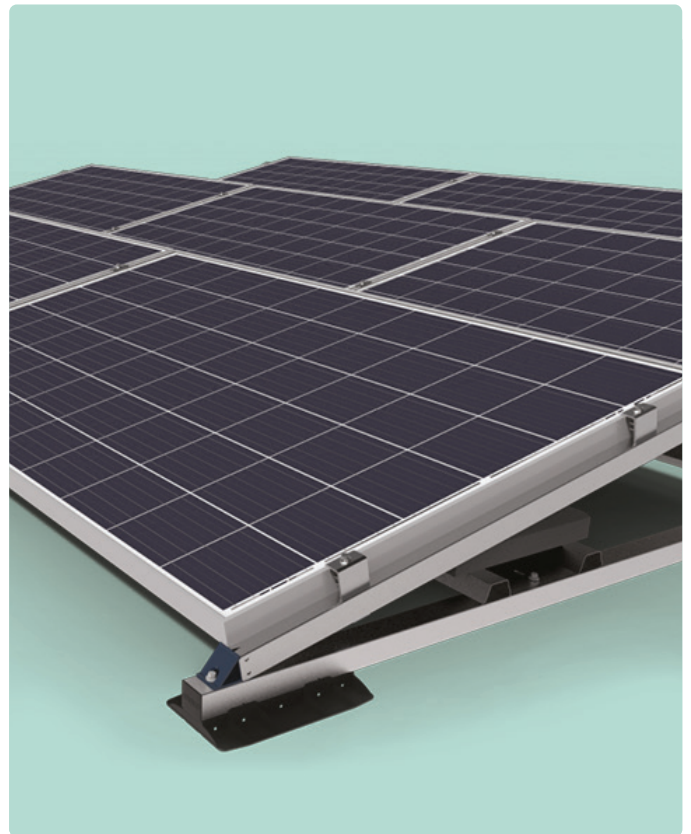


# Matrix

## Universelle Serie

Das Montagesystem Matrix von Autarco hat sich dank der Qualität, dem Service und der einfachen Installation zu einem der beliebtesten Montagesysteme für Solarmodule auf Flachdächern entwickelt. Es ist ideal für sowohl große als auch kleine Installationen. Dank der intelligenten und stabilen Konstruktion ist eine ultraschnelle Montage möglich, wobei sichergestellt wird, dass die Solarmodule sicher gehalten werden.

- + 15 Jahre Produktgarantie
- + Flachdachsystem
- + Horizontale Ausrichtung
- + Für die Installation ist nur ein Werkzeug erforderlich
- + Geeignet für verschiedene Modulbreiten
- + Montage mit bis zu 5 Grad Neigung der Oberfläche



## Befestigungen

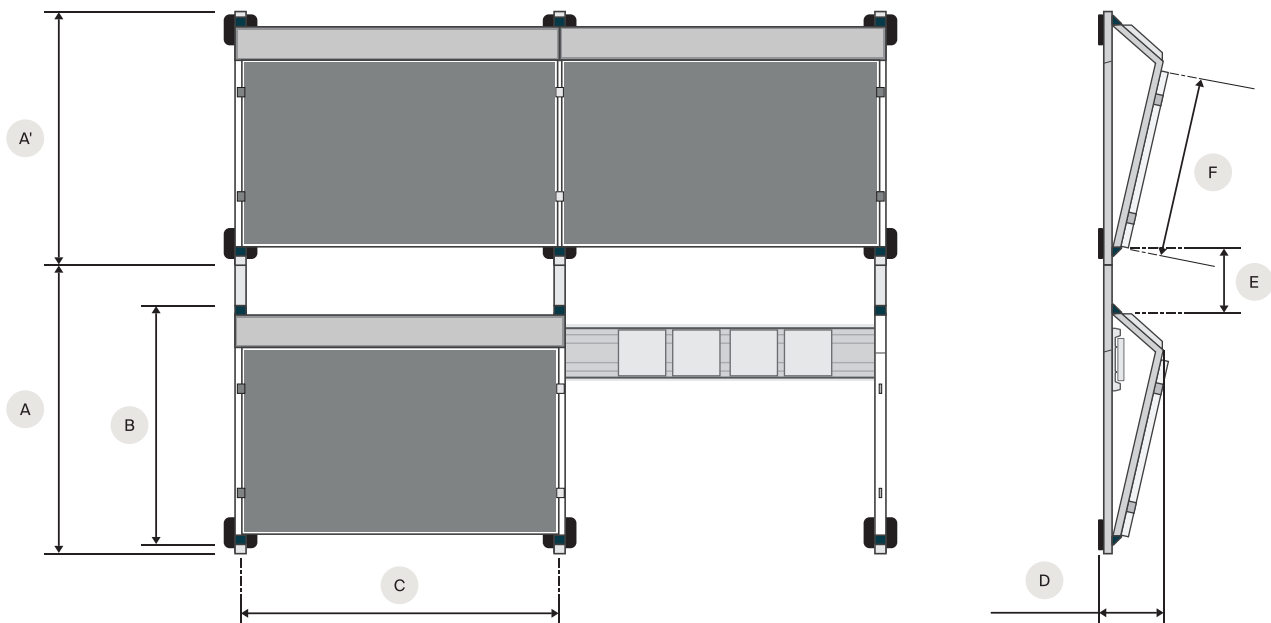
	1 Endklemme	M3.MMC(B)
	2 Mittlere Klemme	M3.MEC(B)
	Kurze Schraube	M3.MSS
	Spannschraube	M3.MCS(B)

## Optionale Komponenten

	Gummiblock	M3.MRB
	Gummimatte	M3.MRM
	Seitenplatten	M3.MSP-UL(B)
	Messwerkzeug	M3.MST-2220

## Systemkomponenten

	3 Basiseinheit (ohne Verbindung)	M3.MBU-1270E/1395E
	4 Basiseinheit (mit Verbindung)	M3.MBU-1300M/1500M/1700M
	5 Träger	M3.MC-12-50/50-XL
	6 Windplatte	M3.MWP-1825/1975/2200
	7 Ballastplatte	M3.MBP-1825/1975/2200
	8 Sockel	M3.MF
	9 Boostersockel	M3.MBF

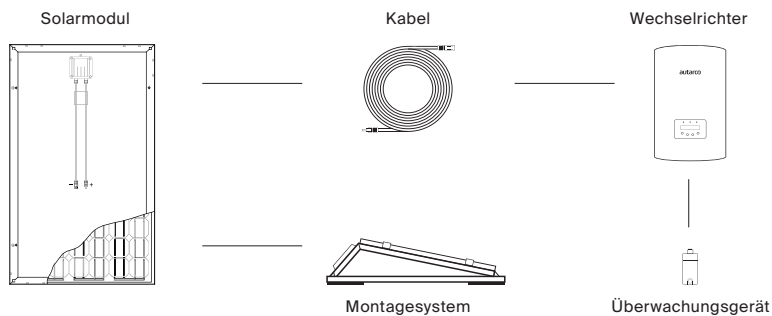


	UNIVERSAL 1300	UNIVERSAL 1500	UNIVERSAL 1700	UNIVERSAL ENDSTÜCK	
A	Basiseinheit (mm)	1300	1500	1700	1270 / 1395 (A')
B	Träger	Universal	Universal	Universal	Universal
C	Abstand (mm)	Panel + 10	Panel + 10	Panel + 10	Panel + 10
D	Abstand (mm)	306	306	306	306
E	Laufgang (mm)	150	350	550	NVT
F	Modulbreite (mm)	max. 1105*	max. 1105*	max. 1105*	max. 1105*
	Modulwinkel	12°	12°	12°	12°
	Modultyp	MHI series	MHI, MHJ, MHL & TBJ series	MHI, MHJ, MHL & TBJ series	MHI, MHJ, MHL & TBJ series
	Material	Magnelis®, Aluminium, Edelstahl			

**Geeignete Dachtypen** Flachdächer (Bitumen, PVC, EPDM, TPO); bis zu 5 Grad Oberflächenneigung

\* Die Trägerunterstützung reicht bis zu 1000 mm.

	MIN. MODULLÄNGE	MAX. MODULLÄNGE
Ballast/Wind 1825	1701 mm	1781 mm
Ballast/Wind 2050	1926 mm	2006 mm
Ballast/Wind 2125	2001 mm	2081 mm



Die in diesem Datenblatt enthaltenen Spezifikationen können aufgrund ständiger Produktverbesserungen geringfügig von unseren tatsächlichen Produkten abweichen und jederzeit ohne vorherige Ankündigung geändert werden.