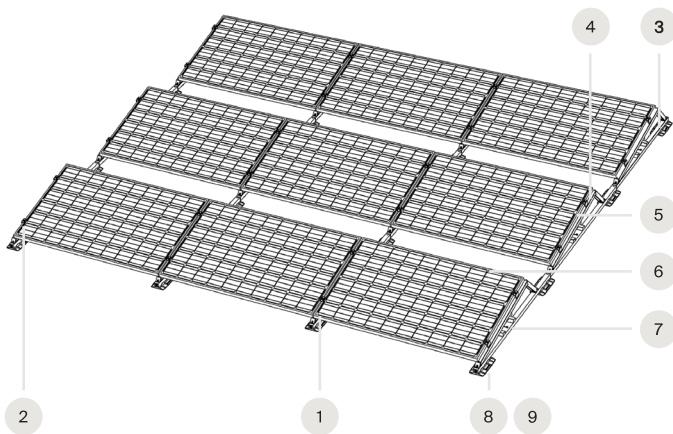
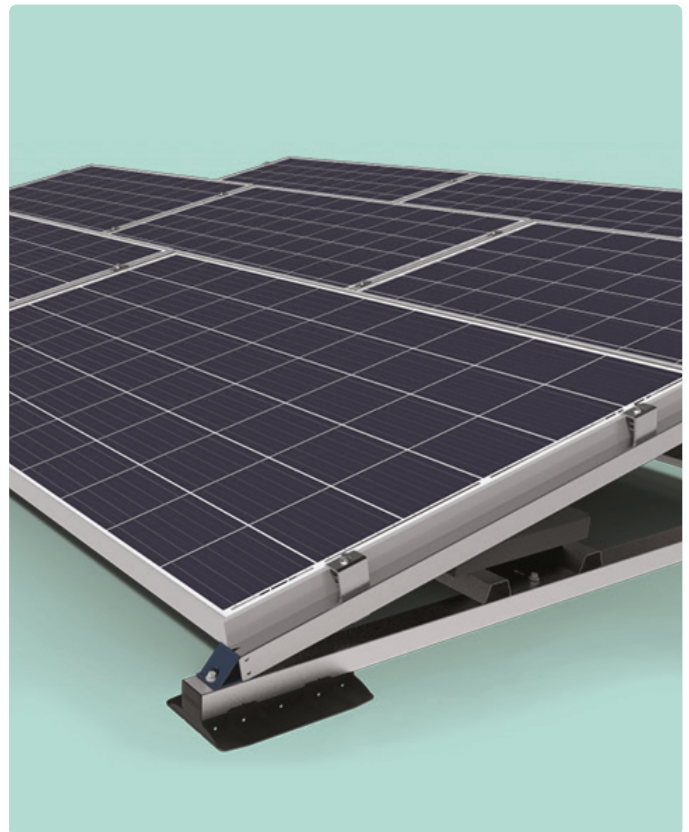


Matrix

Serie Universal

El sistema de montaje Autarco Matrix se ha convertido en uno de los sistemas de montaje más populares para paneles solares en tejados planos, gracias a su calidad, servicio y facilidad de instalación. Es ideal para instalaciones grandes y pequeñas. Gracias a su fabricación inteligente y estable, es posible un montaje ultrarrápido a la vez que se garantiza la sujeción segura de los paneles solares.

- + 15 años de garantía del producto
- + Sistema de tejado plano
- + Orientación horizontal
- + Se necesita una herramienta para la instalación
- + Adecuado para diferentes grosores de módulo
- + Instalación hasta 5 grados de inclinación de la superficie



Componentes opcionales

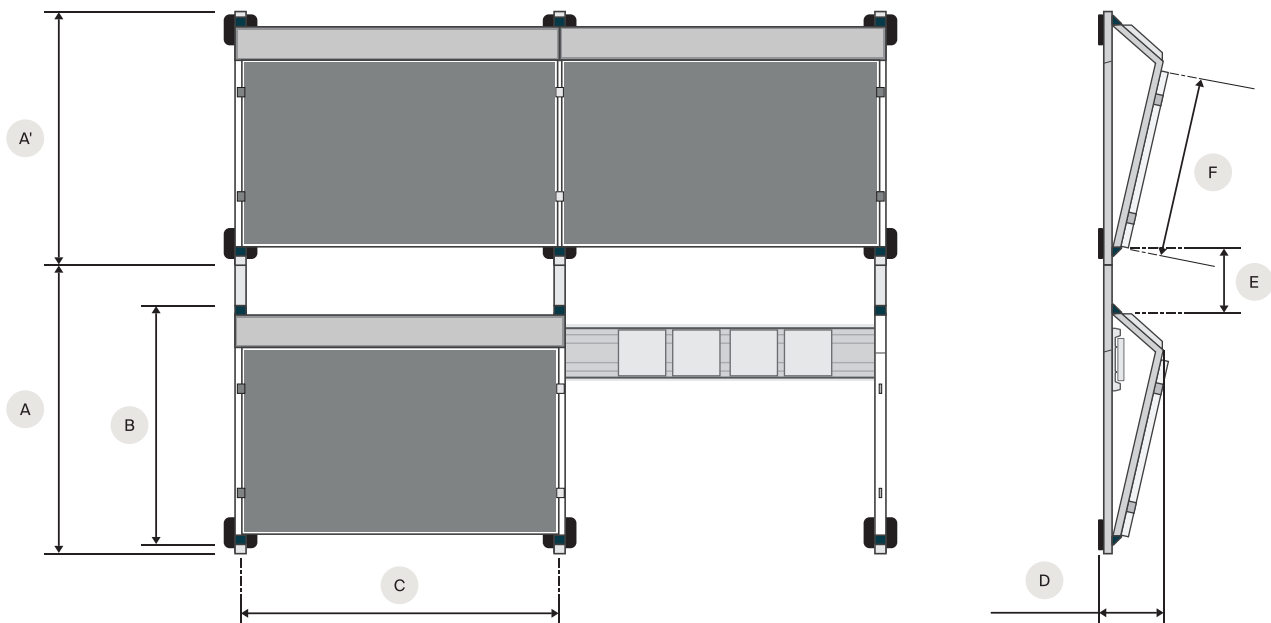
| | | |
|---|-------------------------|--------------|
|  | Bloque de goma | M3.MRB |
|  | Alfombrilla de goma | M3.MRM |
|  | Placas laterales | M3.MSP-UL(B) |
|  | Herramienta de medición | M3.MST-2220 |

Componentes del sistema

| | | | |
|---|---|----------------------------|--------------------------|
|  | 3 | Unidad base (sin conector) | M3.MBU-1270E/1395E |
|  | 4 | Unidad base (con conector) | M3.MBU-1300M/1500M/1700M |
|  | 5 | Portador | M3.MC-12-50/50-XL |
|  | 6 | Placa antiviento | M3.MWP-1825/1975/2200 |
|  | 7 | Placa de lastre | M3.MBP-1825/1975/2200 |
|  | 8 | Pie | M3.MF |
|  | 9 | Pie de apoyo | M3.MBF |

Fijaciones

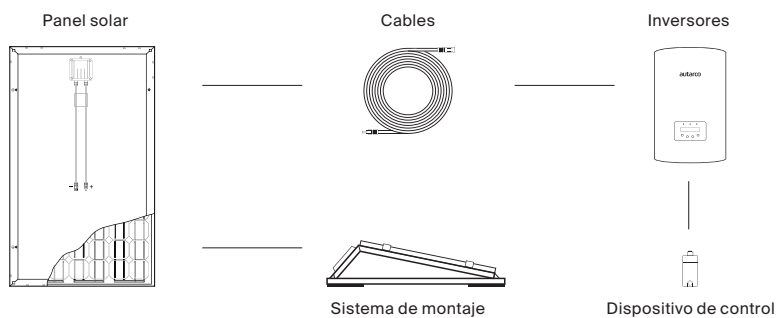
| | | | |
|---|---|------------------------|-----------|
|  | 1 | Abrazadera final | M3.MMC(B) |
|  | 2 | Abrazadera central | M3.MEC(B) |
|  | | Tornillo corto | M3.MSS |
|  | | Tornillo de abrazadera | M3.MCS(B) |



| | UNIVERSAL 1300 | UNIVERSAL 1500 | UNIVERSAL 1700 | PIEZA FINAL UNIVERSAL | |
|----------|------------------------|--|----------------------------|----------------------------|---|
| A | Unidad base (mm) | 1300 | 1500 | 1700 | PIEZA FINAL UNIVERSAL 1270 / 1395 (A') |
| B | Portador | Universal | Universal | Universal | Universal |
| C | Distancia (mm) | Panel + 10 | Panel + 10 | Panel + 10 | Panel + 10 |
| D | Distancia (mm) | 306 | 306 | 306 | 306 |
| E | Pasarela (mm) | 150 | 350 | 550 | NVT |
| F | Anchura del panel (mm) | max. 1105* | max. 1105* | max. 1105* | max. 1105* |
| | Ángulo del panel | 12° | 12° | 12° | 12° |
| | Tipo de panel | MHI series | MHI, MHJ, MHL & TBJ series | MHI, MHJ, MHL & TBJ series | MHI, MHJ, MHL & TBJ series |
| | Material | Magneis®, aluminio, acero inoxidable | | | |
| | Tejados adecuados | Tejados planos (betún, PVC, EPDM, TPO); hasta 5 grados de inclinación de la superficie | | | |

* El soporte se extiende hasta 1000 mm.

| | MÍN. LONGITUD DEL PANEL | MÁX. LONGITUD DEL PANEL |
|--------------------|-------------------------|-------------------------|
| Lastre/Viento 1825 | 1701 mm | 1781 mm |
| Lastre/Viento 2050 | 1926 mm | 2006 mm |
| Lastre/Viento 2125 | 2001 mm | 2081 mm |



Las especificaciones contenidas en esta ficha técnica pueden diferir ligeramente de nuestros productos reales debido a la mejora continua de los mismos, y están sujetas a cambios en cualquier momento sin previo aviso.