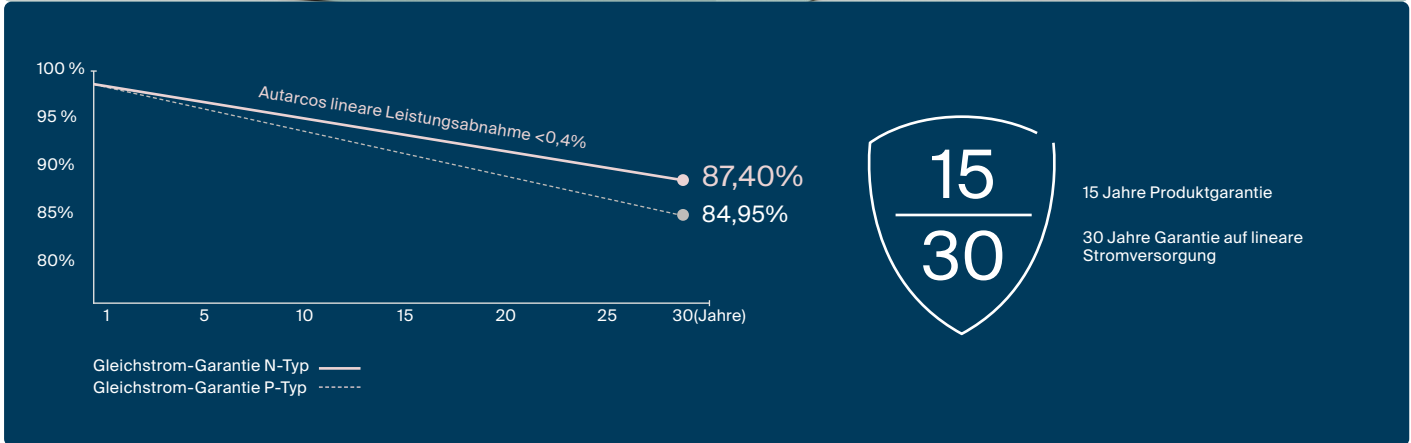
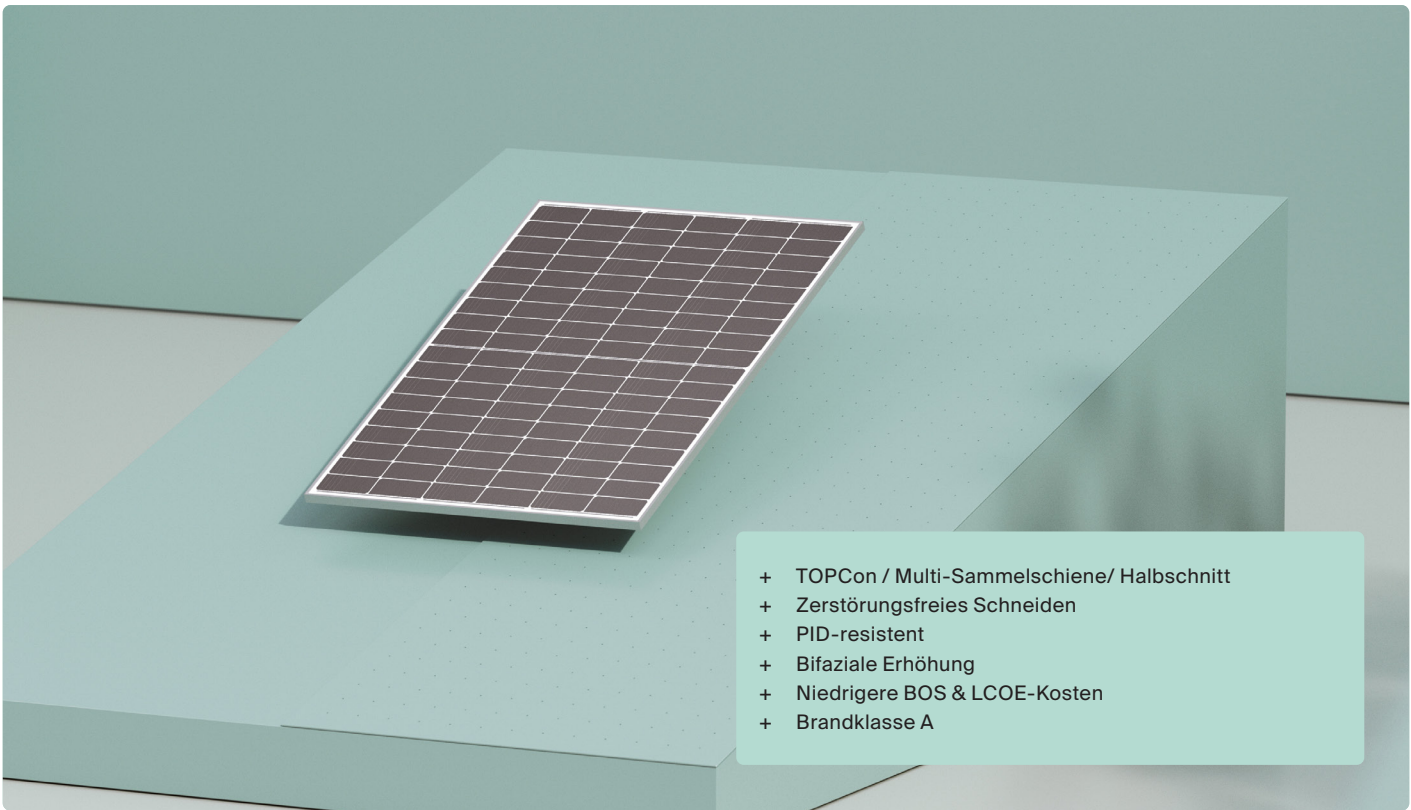


TBT

Serie Solarmodule

Schöpfen Sie Ihr volles Potenzial aus



435~455W

Leistungsbereich

0~+3W

Toleranz
Leistungsabgabe

22,8%

Max. Moduleffizienz

≤ 1,0%

Leistungsabnahme im
ersten Jahr

≤ 0,4%

Leistungsabnahme im
2 bis 30 Jahre

Elektrische Spezifikationen

STC: Bestrahlungsstärke 1000W/m², Zelltemperatur 25 °C, AM=1,5

Nennleistung (P _{mpp} / W _p)	435	440	445	450	455
Leerlaufspannung (V _{oc} / V)	38,60	38,80	39,00	39,20	39,40
Kurzschlussstrom (I _{sc} / A)	14,09	14,18	14,26	14,35	14,44
Nennspannung (V _{mpp} / V)	32,44	32,61	32,77	32,94	33,11
Nennstrom (I _{mpp} / A)	13,41	13,49	13,58	13,66	13,74
Moduleffizienz	21,8%	22,0%	22,3%	22,5%	22,8%

NMOT: Bestrahlungsstärke 800W/m², Umgebungstemperatur 20 °C, AM=1,5, Windgeschwindigkeit 1m/s

Nennleistung (P _{mpp} / W _p)	327,1	330,9	334,6	338,4	342,2
Leerlaufspannung (V _{oc} / V)	36,67	36,85	37,04	37,23	37,42
Kurzschlussstrom (I _{sc} / A)	11,37	11,44	11,51	11,58	11,65
Nennspannung (V _{mpp} / V)	30,53	30,69	30,85	31,01	31,16
Nennstrom (I _{mpp} / A)	10,71	10,78	10,85	10,91	10,98

Temperaturbewertungen Betriebsparameter

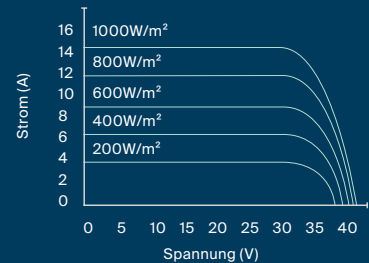
Temperaturkoeffizient (P _{mpp})	-0,29% / °C	Anzahl der Dioden	3
Temperaturkoeffizient (I _{sc})	+0,043% / °C	Abzweigdose IP-Bewertung	IP 68
Temperaturkoeffizient (V _{oc})	-0,25% / °C	Max. Seriensicherung-Bewertung	30 A
Nennwert Modulbetriebstemperatur (NMOT)	41°C (+/- 2°C)	Max. Systemspannung (IEC/UL)	1500V _{dc}

Mechanische Spezifikationen

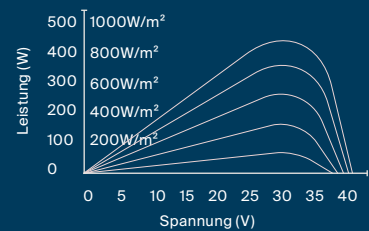
Außenabmessungen (L x B x H)	1762 x 1134 x 30mm
Zelltyp	108 (182 x 96 mm), N-Typ monokristallin, in einer 6 x 18 Matrixreihenschaltung
Rahmentechnologie	Aluminium, anodisiert
Konstruktion	Vorder- und Rückseite: 1,6 mm Schutzschicht: EVA
Kabellänge (IEC/UL)	1200mm
Kabeldurchmesser (IED/UL)	4 mm ² / 12 AWG
① Max. mechanische Prüflast	5400 (vorne) / 2400 Pa (hinten)
Anschlussstyp (IEC/UL)	MC4-EVO2A
Betriebstemperatur	-40°C bis 85°C
Hageltest bestanden	45mm Hagel bei 30,7m/s
Brandverhalten	Klasse A (IEC)
Modulgewicht	21,5 kg
Verpackungseinheit	36 Stück / palette
Gewicht der Verpackungseinheit	820 kg
Menge pro 40'HQ-Container	936 Stück

Kurve

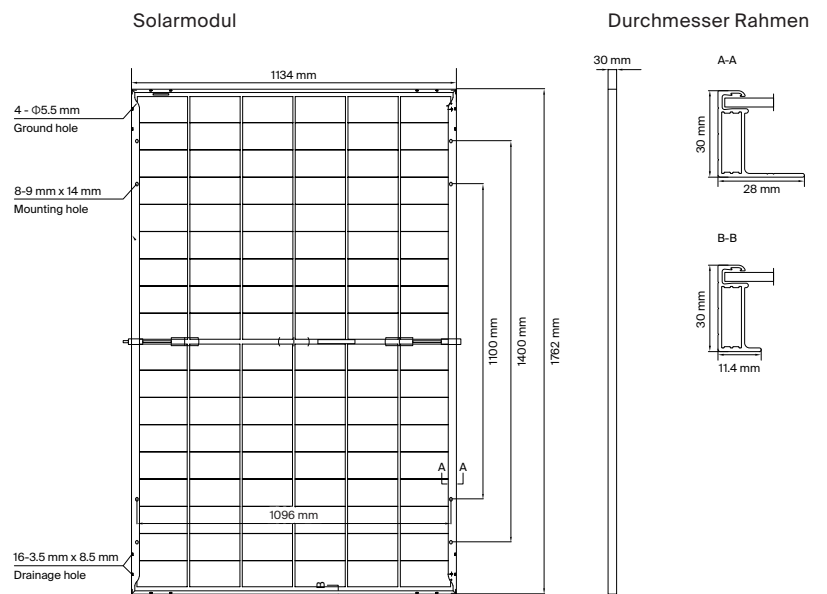
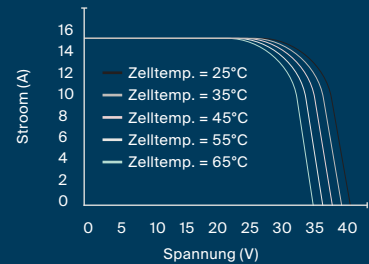
Strom-Spannung (445W)



Leistung-Spannung (445W)



Strom-Spannung (445W)



① Siehe Autarco-Installationshandbuch oder kontaktieren Sie die Technikabteilung. Maximale mechanische Prüflast = 1,5 x Maximale mechanische Designlast.

© Autarco Group B.V. behält sich das Recht der endgültigen Interpretation vor. Bitte wenden Sie sich an unser Unternehmen, um die neueste Version für den Vertrag zu verwenden.