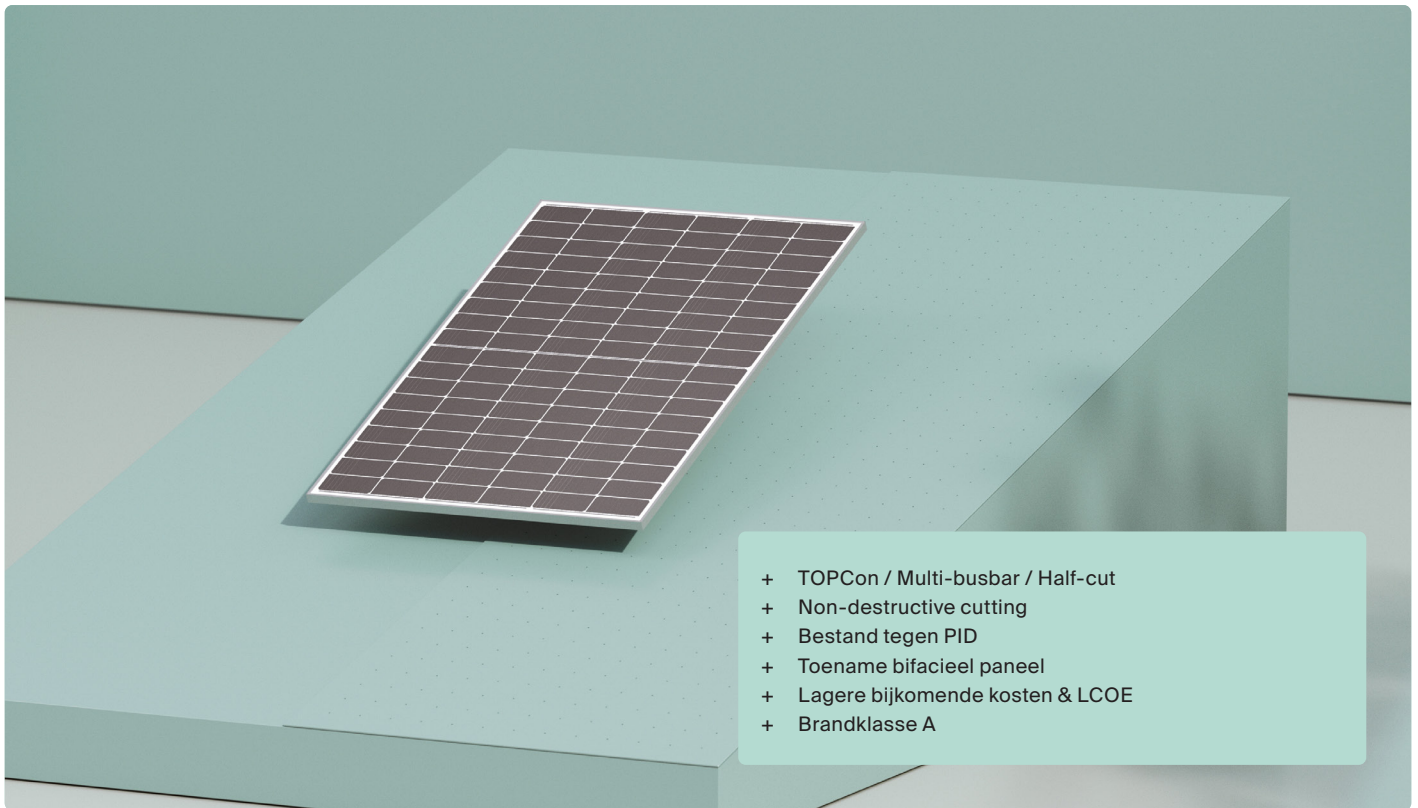


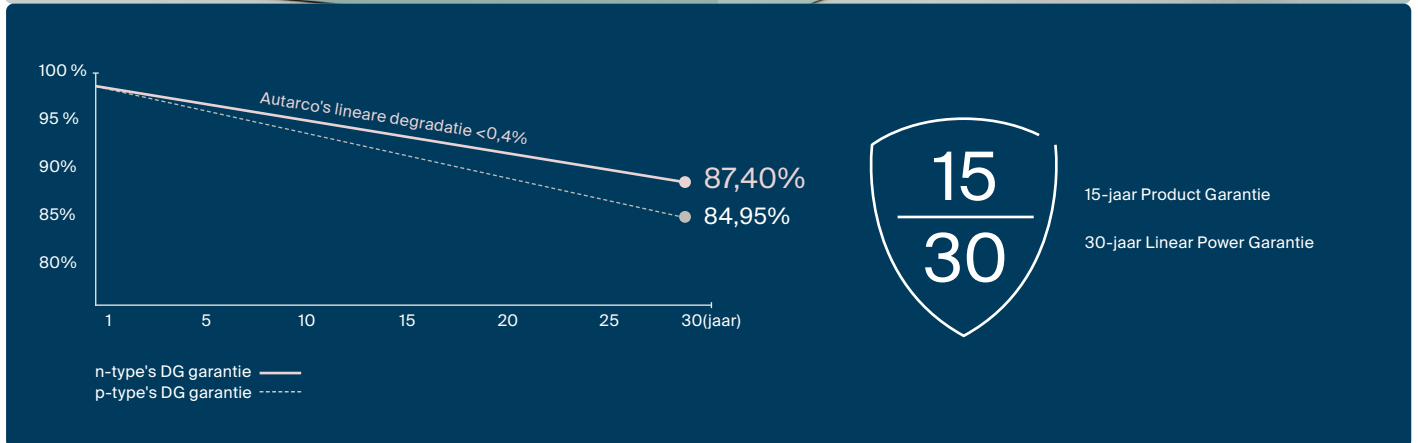
TBT

Serie zonnepanelen

Rethink Solar
Reach your full potential



- + TOPCon / Multi-busbar / Half-cut
- + Non-destructive cutting
- + Bestand tegen PID
- + Toename bifacieel paneel
- + Lagere bijkomende kosten & LCOE
- + Brandklasse A



435~455W

Vermogensbereik

0~+3W

Vermogenstolerantie

22,8%

Max. efficiëntie van module

≤ 1,0%

Vermogensdegradatie jaar 1

≤ 0,4%

Vermogensdegradatie jaar 2-30

Elektrische eigenschappen

STC: Instraling 1000W/m², celtemperatuur 25 °C, luchtmassa AM=1,5

Nominale uitvoer (P _{mpp} / W _p)	435	440	445	450	455
Open-circuitspanning (V _{oc} / V)	38,60	38,80	39,00	39,20	39,40
Kortsluitstroom (I _{sc} / A)	14,09	14,18	14,26	14,35	14,44
Nominale spanning (V _{mpp} / V)	32,44	32,61	32,77	32,94	33,11
Nominale stroom (I _{mpp} / A)	13,41	13,49	13,58	13,66	13,74
Efficiëntie module	21,8%	22,0%	22,3%	22,5%	22,8%

NMOT: Instraling 800W/m², omgevingstemperatuur 20 °C, AM=1,5, windsnelheid 1m/s

Nominale uitvoer (P _{mpp} / W _p)	327,1	330,9	334,6	338,4	342,2
Open-circuitspanning (V _{oc} / V)	36,67	36,85	37,04	37,23	37,42
Kortsluitstroom (I _{sc} / A)	11,37	11,44	11,51	11,58	11,65
Nominale spanning (V _{mpp} / V)	30,53	30,69	30,85	31,01	31,16
Nominale stroom (I _{mpp} / A)	10,71	10,78	10,85	10,91	10,98

Temperatuurwaarden

Temperatuurcoëfficiënt (P _{mpp})	-0,29% / °C
Temperatuurcoëfficiënt (I _{sc})	+0,043% / °C
Temperatuurcoëfficiënt (V _{oc})	-0,25% / °C
Nominale celtemperatuur (NMOT)	41°C (+/- 2°C)

Bedrijfsparameters

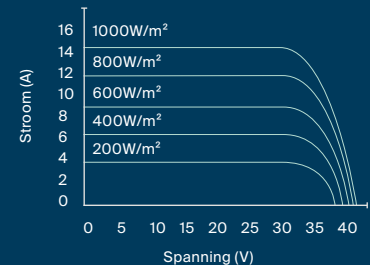
Aantal diodes	3
IP waarde aansluitdoos	IP 68
Max. seriezekering	30 A
Max. systeemspanning (IEC/UL)	1500V _{DC}

Algemene eigenschappen

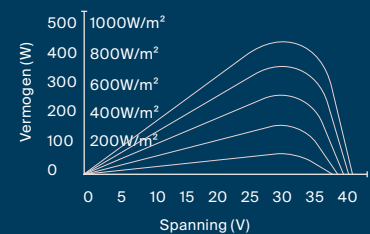
Afmetingen (B x H x D)	1762 x 1134 x 30mm
Cellen	108 (182 x 96 mm), N type mono-crystalline, in serie aangesloten in een matrix van 6 x 18
Frame technologie	Aluminum, zilver geanodiseerd
Opbouw	Voor+achterzijde: 1,6 mm Beschermlaag: EVA
Kabellengte (IEC/UL)	1200mm
Kabeldiameter (IED/UL)	4 mm ² / 12 AWG
① Max. mechanische testbelasting	5400 (voor) / 2400 Pa (achter)
Connectortype (IEC/UL)	MC4-EVO2A
Bedrijfstemperatuur	-40°C tot 85°C
Hagelbestendigheid	45mm hagel bij 30,7m/s
Brandprestatie	Klasse A (IEC)
Gewicht module	21,5 kg
Verpakkingseenheid	36 stuks / pallet
Gewicht van verpakkingseenheid	820 kg
Aantal per 40'HQ container	936 stuks

Curve

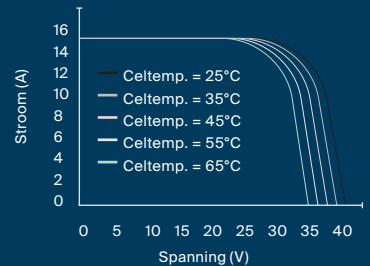
Stroom-Spanning (445W)



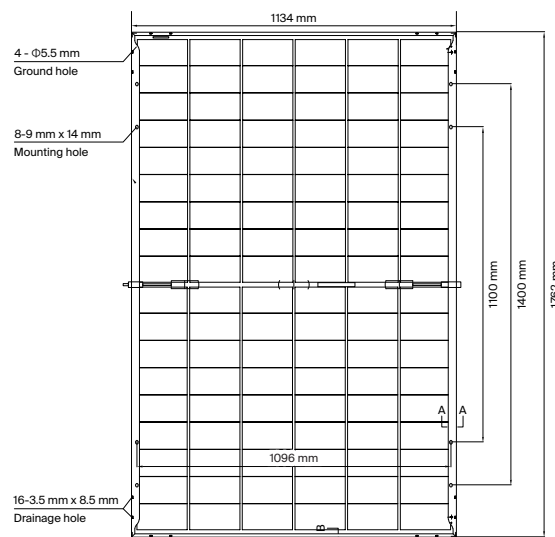
Vermogen-Spanning (445W)



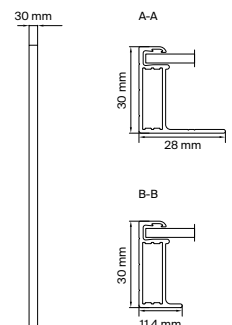
Stroom-Spanning (445W)



Zonnepaneel



Frame doorsnede



① Raadpleeg de installatiehandleiding van Autarco of neem contact op met de technische afdeling. Maximale mechanische testbelasting=1,5xMaximale mechanische ontwerpbelasting.

© Autarco Group B.V. behoudt zich het recht van definitieve interpretatie voor. Neem contact op met Autarco om de laatste versie te gebruiken voor contracten.